

关键字

Envirobeads S-X3

凝胶渗透色谱

GPC

二氯甲烷

SP 2000 型

USEPA 方法 3640A 校准标准

UV 检测器

采用 SP 2000 型 GPC 净化系统和一根 Envirobeads® S-X3 柱子进行 USEPA 校准标准的凝胶渗透色谱净化

凝胶渗透色谱 (GPC) 的参数

GPC 系统:	SP 2000 型 GPC 净化系统 (部件号#320389, 图 1)
柱子:	100% 二氯甲烷, 700-mm 玻璃柱子填充 Envirobeads S-X3 (部件号#308844)
移动相:	100% 二氯甲烷
流速:	5 mL/分钟
检测器:	OI 分析仪器公司的 UV 检测器/表格记录仪 (部件号#308837), 设置为 254nm, 带半比较流通池
吸光度范围:	1.000
表格记录仪设置:	10 mV
表格速度:	20 cm/小时



图 1 SP 2000 型 GPC 净化系统配置 OI 分析仪器公司的 UV 检测器/表格记录仪



样品

USEPA 方法 3640A 校准标准含有如下的物质 (图 2):

- 玉米油, 25 mg/mL
- 邻苯二甲酸酯, 1.0 mg/mL
- 甲氧滴滴涕, 0.2 mg/mL
- 二萘嵌苯, 0.02 mg/mL
- 硫, 0.08 mg/mL

样品采用一个完整的环境填充方法 (7mL 样品填充到一个 5-mL 的采样环中), 注入到 SP 2000 系统中。

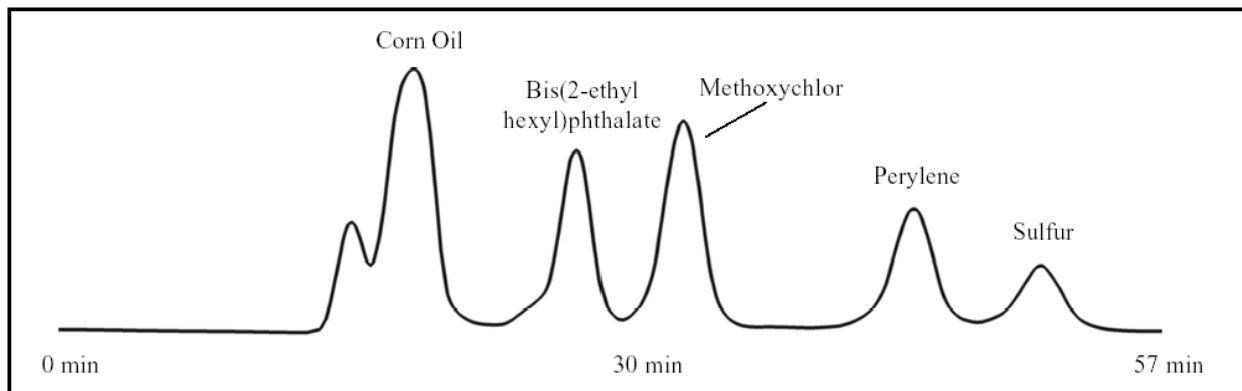


图 2 采用 SP 2000 型 GPC 系统和一根 Envirobeads S-X3 柱子得到的 USEPA 校准标准的色谱图

参考

1. 凝胶渗透净化。评估固体污染物的测试方法, 物理/化学方法; EPA SW-846; 美国环境保护署, 固体污染物和应急响应办公室: 华盛顿特区, 1994 年 9 月; 方法 3640A。

Envirobeads S-X3 是 Bio-Rad 实验室的注册商标



P.O. Box 9010
College Station, TX 77842-9010
Tel: (979) 690-1711 • FAX: (979) 690-0440 • www.oico.com